



RÉPUBLIQUE  
FRANÇAISE

Liberté  
Égalité  
Fraternité

ADEME



AGENCE DE LA  
TRANSITION  
ÉCOLOGIQUE



INDUSTRIE AGROALIMENTAIRE

# Quels leviers d'action *pour décarboner votre activité ?*

**PACTE**   
**industrie**  
Accompagnements et Compétences



Avec le soutien de :





# CONTEXTE ET ENJEUX

Responsable de 23% de l’empreinte carbone des Français, l’alimentation constitue le deuxième poste d’émissions après les transports. Si la production agricole concentre l’essentiel des émissions, les activités de transformation, de transport et de distribution ont aussi un rôle clé à jouer dans la décarbonation de cette industrie.

À moyen et long terme, les enjeux d’une transition énergétique et d’un plan de décarbonation s’avèrent décisifs pour répondre à 2 défis majeurs.



1.

## Rester compétitif face à un marché tendu

L’efficacité énergétique permet de faire baisser les coûts et de renforcer la compétitivité de l’entreprise. Un enjeu économique de taille, dans un marché mondial toujours plus concurrentiel.



2.

## Répondre aux besoins nouveaux des consommateurs

Les Français font de plus en plus attention à ce qu’ils mettent dans leur assiette. 61% des consommateurs s’intéressent ainsi à l’impact de leur alimentation sur l’environnement, un chiffre qui ne cesse d’augmenter. L’apparition récente de l’éco-score, qui note l’impact environnemental des produits alimentaires, en est un signe. Il deviendra obligatoire dès 2025 pour l’ensemble des acteurs agroalimentaires.

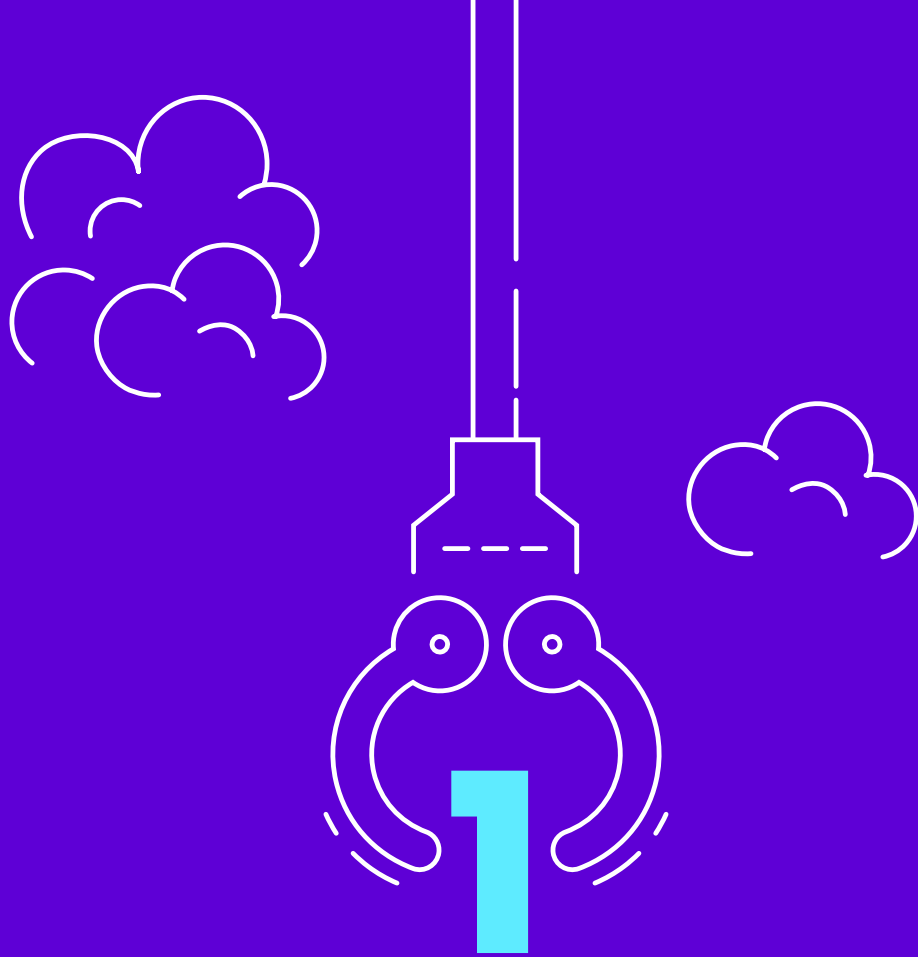
**Deux bonnes raisons de se lancer dans une transition bas carbone !**



> Partenaire de confiance des industriels, l'ADEME et l'ATEE sont à vos côtés afin d'accélérer votre transition énergétique et bas carbone. À travers ses différentes formations et accompagnements, le programme PACTE Industrie facilite votre passage à l'action.



**En route pour un panorama  
des solutions de décarbonation !**



**Pourquoi**  
*établir*  
*une stratégie*  
*climat ?*



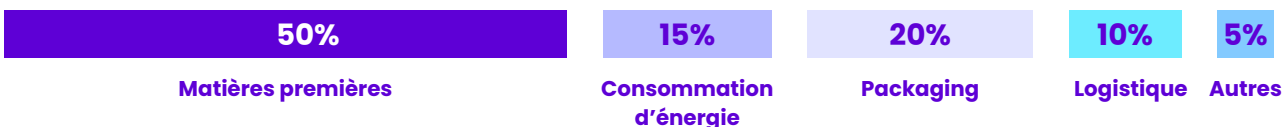
### 1 > Comprendre d'où viennent les émissions de GES

Lors de la réalisation d'un bilan d'émissions de gaz à effet de serre, on distingue les émissions directes et les émissions indirectes (liées à l'énergie, aux matières, aux transports...).

**DANS L'INDUSTRIE AGROALIMENTAIRE, L'ORDRE DE GRANDEUR POUR LES PRINCIPALES SOURCES D'ÉMISSIONS DE GES EST LE SUIVANT :**



#### BILAN CARBONE D'UNE INDUSTRIE DE TRANSFORMATION DE CÉRÉALES



Source : <https://www.openclimat.com/fr/profile/kellanova-europe/actions>



#### BILAN CARBONE D'UNE INDUSTRIE DE PRODUCTION DE FROMAGES



Source : [www.openclimat.com/fr/profile/bel/actions#Consommation%20d%C3%A9nergie](http://www.openclimat.com/fr/profile/bel/actions#Consommation%20d%C3%A9nergie)



### Afin d'identifier les leviers d'action qui s'offrent à vous, commencez par quantifier vos émissions de GES.

#### - DE 500 SALARIÉS ?

Le Diag Décarbon'Action de BPI France est adapté à la taille de votre structure. Réalisé en 12 jours avec des experts qualifiés, il vous permet de mesurer les émissions de GES de votre entreprise.

[Je vérifie mon éligibilité au Diag Décarbon'Action ! →](#)

#### + DE 500 SALARIÉS<sup>(1)</sup> ?

Le bilan GES est obligatoire pour votre entreprise.

[Je découvre les différentes étapes d'un bilan GES →](#)

(1) Plus de 250 salariés dans les régions d'Outre-mer

## 2 > Mettre en place une stratégie climat : risques et opportunités

Quantifier les émissions de GES de votre entreprise est une première action essentielle. Elle vous permettra d'identifier les leviers d'action pour réduire l'empreinte carbone de votre organisation.

Cependant, l'approche Mesurer-Réduire-Compenser présente des limites. Pour être pleinement efficace et alignée avec les Accords de Paris, une stratégie climat doit être construite de manière transverse et interroger l'ensemble du modèle économique de l'entreprise sur le long terme.

Seule une stratégie globale et ambitieuse permettra de prendre en compte les risques et opportunités liés au changement climatique.

Dans le secteur agroalimentaire, les exemples se multiplient ces dernières années :

- *Inflation du prix des matières premières* : en 2021, une vague de chaleur exceptionnelle fait baisser d'1/3 la production de blé du Canada, premier producteur mondial. En conséquence directe, les prix augmentent de 30%.
- *Impact sur la chaîne logistique* : en 2021, des inondations majeures en Colombie-Britannique coupent le port de Vancouver du reste du pays. Faute d'approvisionnement suffisant en pommes de terre, McDonald's Japon doit provisoirement réduire ses portions de frites.
- *Engagement des entreprises partenaires* : fin 2022, Carrefour demande à ses 100 premiers fournisseurs d'adopter une trajectoire 1,5°C d'ici 2026, sous peine d'être déréférencés.

Du côté des opportunités, la mise en place d'une stratégie climat ambitieuse permet non seulement d'être en conformité avec les réglementations en vigueur et celles à venir, mais procure aussi des avantages concurrentiels.

### 3 > Place à l'action ! Zoom sur l'initiative ACT

Pour aider les entreprises à mieux intégrer le climat dans leurs stratégies, l'ADEME a développé la méthodologie ACT® Pas à Pas. Du diagnostic à la mise en œuvre, cet accompagnement en 5 étapes guide l'entreprise dans son processus stratégique pour :

- Diagnostiquer sa stratégie et son plan d'actions climat actuel
- Définir et évaluer ses priorités en lien avec les enjeux de son organisation
- Fixer ses objectifs, sa trajectoire de décarbonation et construire son plan de transition



#### **ACT PAS À PAS** ACCOMPAGNEMENT - 9 À 18 MOIS

Quel que soit votre taille ou niveau de maturité, ACT Pas à Pas vous accompagne dans la construction concrète et ambitieuse de votre stratégie de décarbonation et du plan de transition associé.

[Je découvre ACT Pas à Pas ! →](#)

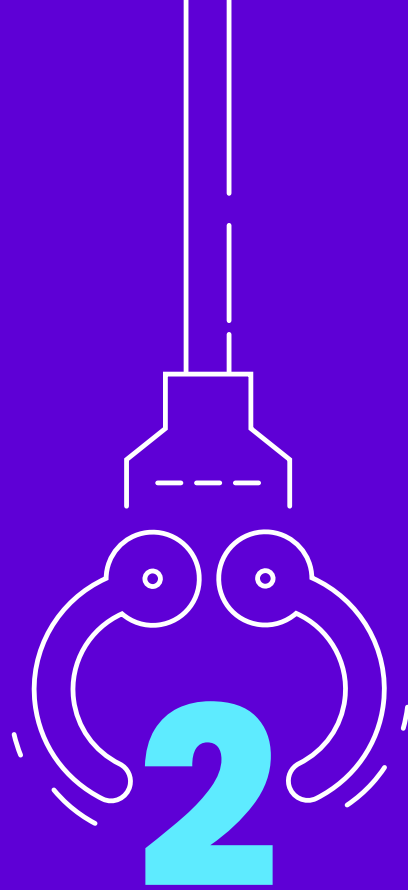


#### **LA TRAJECTOIRE D'INVESTISSEMENT BAS CARBONE** ACCOMPAGNEMENT - 6 MOIS

Comment transformer votre stratégie en planning d'investissements et piloter votre trajectoire de décarbonation ? Cet accompagnement vise à approfondir les plans d'actions sur les leviers énergétiques de vos sites industriels et apporte une aide dans la priorisation des investissements pour atteindre les objectifs fixés.

[Je me fais accompagner pour définir ma trajectoire d'investissement bas carbone ! →](#)





**Les principaux  
leviers d'action**  
*pour réduire  
vos émissions  
de GES*



### 1 > Réduisez les émissions liées aux produits achetés

Entre producteurs et consommateurs, l'industrie agroalimentaire constitue un maillon essentiel de la chaîne pour une transition agroécologique globale. Pour ces entreprises, les matières premières constituent le premier poste d'émissions de GES, représentant de 40 à 80% de leur empreinte carbone. Raison de plus pour se pencher de près sur le sujet !

Voici des pistes qui vous permettront de réduire l'impact carbone de vos achats.



#### Choix de matières premières moins émettrices

Choix de matières premières moins émettrices. Choisissez vos matières premières en tenant compte de leur impact carbone. La viande et le lait représentant 85% des émissions de la production agricole, réduire la part de protéines animales constitue la manière la plus directe de réduire son empreinte carbone. Quant aux matières premières végétales, plusieurs initiatives permettent de réduire ses émissions : achats de proximité, fruits et légumes de saison, choix de l'huile alimentaire, achats de matières premières réfrigérées plutôt que congelées...

*Exemple : remplacement de l'huile de palme par une alternative*

*Exemple : remplacement des protéines animales par des protéines végétales dans les recettes*



#### Promotion de pratiques durables

Sollicitez des changements de pratique auprès de vos fournisseurs. Pourquoi ne pas co-construire avec eux une série d'engagements vers une agriculture plus durable ? Celle-ci peut être formalisée dans une charte ou lors du contrat d'achat. Obtention de label, rotation des cultures, agroforesterie... De nombreuses pratiques existent pour une agriculture plus durable.

*Exemple : inclure des critères d'approvisionnement en produits issus de pratiques agroécologiques ou de préservation des sols*



#### Valorisation des déchets et des co-produits fournisseurs

Déchets d'emballages, déchets de produits liés aux process de production, effluents... Et si vous décidiez de valoriser ces matières ? Les déchets organiques représentent 69% des déchets de l'industrie agroalimentaire. Ils peuvent parfois servir d'alimentation pour les animaux, ou encore être valorisés à travers le compost ou la méthanisation, devenant ainsi du biogaz qui pourra être utilisé en tant qu'énergie. Les effluents contiennent également des matières organiques valorisables par méthanisation.

*Exemple : méthanisation du jus de choucroute, qui devient ensuite une source d'énergie thermique utilisée sur place pour le séchage des boues*

*Exemple : méthanisation des co-produits de pomme de terre (pelures, amidon gris, déchets de purée et frites)*



### Éco-conception

Les emballages constituent à eux seuls 8% de l'empreinte carbone de l'alimentation. Chaque année, la France produit 1 million de tonnes d'emballages plastiques, tandis qu'un Français génère 65 kg de déchets d'emballages rien qu'en faisant ses courses alimentaires. La démarche d'écoconception vous permet de réduire votre impact environnemental tout en répondant à des attentes croissantes de la part des consommateurs.

*Exemple* : réduction du poids et de l'épaisseur d'un emballage plastique

*Exemple* : remplacement d'un emballage plastique par un emballage en carton recyclé



### 2 > Misez sur une gestion de l'énergie efficiente

Lignes de transformation, production de froid et de chaleur... Pour décarboner votre entreprise, le premier levier d'action concerne l'optimisation énergétique de vos bâtiments et de votre production.

#### RÉPARTITION DE LA CONSOMMATION ÉLECTRIQUE POUR UN GROUPE D'ABATTAGE ET DE TRANSFORMATION DE VIANDE



Source : Bigard

#### 2.1 > Réalisez un bilan énergétique des procédés et des utilités

Avoir une vision claire de vos principaux postes de consommation est une étape essentielle dans votre feuille de route bas carbone. L'audit énergétique constitue ainsi le premier pas pour optimiser votre gestion de l'énergie. Pour le réaliser, des aides financières sont possibles.

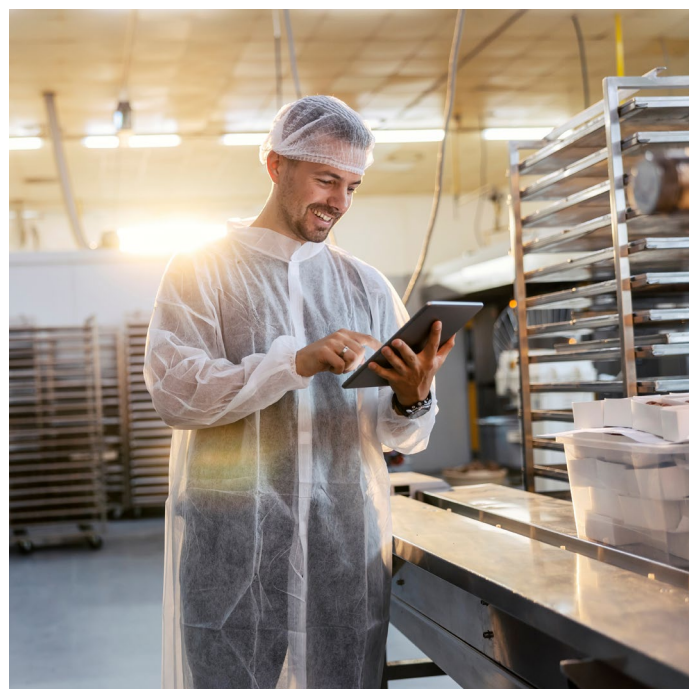
[Je vérifie mon éligibilité ici !](#) →

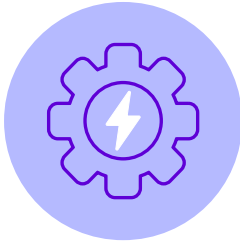


### 2.2 > Choisissez les solutions adaptées

L'audit réalisé indiquera comment optimiser l'efficacité énergétique et déterminera les premières pistes de décarbonation. Afin de comparer l'ensemble des solutions adaptées aux procédés, une étude d'opportunité d'évolution du mix énergétique s'impose. Rendez-vous en page 14 pour découvrir l'accompagnement PACTE industrie dédié !

Quelle que soit votre activité et la taille de votre entreprise, il existe des solutions techniques et organisationnelles pour réduire vos émissions de GES liées à l'énergie. En voici quelques-unes.





### Effacité énergétique

L'efficacité énergétique consiste à utiliser moins d'énergie pour réaliser la même action. Elle est notamment rendue possible grâce à l'évolution des technologies et à la mise en place de pratiques plus efficaces.

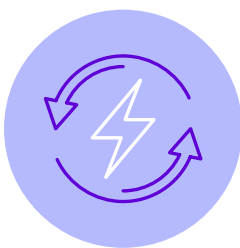
*Exemple* : optimisation des fours de cuisson  
(rythme d'utilisation, réglages, répartition de l'apport de chaleur...)

---

### Récupération de la chaleur fatale

Cette solution vise à valoriser la chaleur fatale en tant qu'énergie, soit pour un usage interne (eau chaude sanitaire, chauffage de locaux...), soit pour un usage externe (en l'injectant dans un réseau de chaleur par exemple).

*Exemple* : récupération de chaleur sur des fumées d'une chaudière vapeur pour produire de l'eau chaude sanitaire.



### Modification du mix énergétique

Le mix énergétique désigne la répartition des différentes énergies consommées par une entreprise donnée (électricité, gaz, carburants fossiles, énergies renouvelables...). Modifier ce mix énergétique vous permet de réduire vos émissions de GES directes. Vous pouvez ainsi augmenter le recours aux énergies renouvelables, opter pour l'électrification directe ou encore développer des synergies locales et/ou industrielles.

*Exemple* : intégration des technologies solaires thermiques pour des applications à basse température (<150°C) : préchauffage, pasteurisation...

*Exemple* : raccordement à un réseau de chaleur urbain

---

### Effacement électrique

L'effacement électrique consiste à réduire provisoirement sa consommation d'électricité lors d'un pic de la demande. Facilitée par le déploiement de compteurs intelligents et par l'électrification des procédés, cette pratique permet de faire des économies d'énergie tout en contribuant à la flexibilité du système électrique français. L'effacement est aussi valorisable financièrement auprès des opérateurs électriques.



### 2.3 > Mettez en place un Système de Management de l'Énergie

La mise en place d'actions ou de nouveaux équipements constitue un premier pas. Pour durer sur le long terme et vous placer dans une logique d'amélioration continue, adoptez un Système de Management de l'Énergie.

Cette démarche concrétise la politique énergétique de votre entreprise et vous permet de mobiliser vos équipes autour de votre démarche bas carbone.

#### ZOOM SUR LES SOLUTIONS PACTE INDUSTRIE ADAPTÉES



#### PROREFEI, LES FORMATIONS POUR LE MANAGEMENT DE L'ÉNERGIE.

PROREFEI PROPOSE  
4 FORMATIONS À LA CARTE  
DÉDIÉES AUX RÉFÉRENTS ÉNERGIE.

Vous souhaitez approfondir vos connaissances pour booster l'efficacité énergétique de votre entreprise ? En alliant pratique et théorie, PROREFEI aide les Référents énergie à monter en compétences pour structurer une démarche énergétique adaptée à leur entreprise.

**Je me forme avec PROREFEI ! →**



#### L'ÉTUDE D'OPPORTUNITÉ D'ÉVOLUTION DU MIX ÉNERGÉTIQUE

ACCOMPAGNEMENT  
2 À 3 MOIS

Quelles sont les solutions de décarbonation pertinentes pour votre activité ? Sont-elles compatibles avec les procédés de votre site industriel ? À travers une analyse multicritère, cette étude d'opportunité vous fournit une vision exhaustive des solutions adaptées à votre entreprise et vous permet d'obtenir une feuille de route de décarbonation à l'échelle du site.

**Je demande une étude  
d'opportunité →**

### LA PRIME À LA CERTIFICATION ISO 50001

#### ENVIE D'ALLER PLUS LOIN ?

Faites certifier votre Système de Management de l'Énergie conformément à la norme ISO 50001. L'obtention de cette certification peut vous donner droit à une prime PRO-SME<sub>n</sub>. D'un montant égal à 20% des dépenses énergétiques annuelles du ou des sites certifiés, elle peut atteindre jusqu'à 40 000€.

[Je demande la prime PRO-SME<sub>n</sub> ! →](#)

### ... LA COMMUNAUTÉ DES RÉFÉRENTS ÉNERGIE

En charge de l'énergie et de la décarbonation de votre entreprise ?  
Pour vous former en continu  
et échanger avec vos pairs :

[Je rejoins la Communauté  
des Référents Énergie ! →](#)

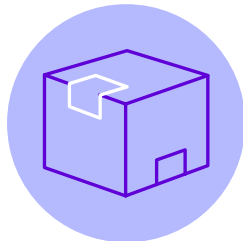


### 3 > Optimisez la logistique et le transport

Que ce soit pour les salariés, les marchandises ou les produits, de nombreuses pratiques permettent de favoriser une logistique et une mobilité bas carbone. En voici quelques-unes.

#### Remplacement du fluide frigorigène

Réfrigération, surgélation : à ce jour, la plupart des installations de production de froid fonctionnent encore avec des hydrofluorocarbures (HFC), qui constituent de puissants gaz à effet de serre. Pour diminuer votre empreinte carbone, commencez par mener un contrôle d'étanchéité des fluides frigorigènes. Lorsque c'est possible, substituez le fluide frigorifique par un gaz moins émetteur.



#### Optimisation des tournées

De nombreuses solutions technologiques existent pour optimiser les trajets de vos tournées et le taux de remplissage de vos véhicules, vous permettant ainsi de limiter les transports à vide.

#### Transport multimodal

Le transport multimodal consiste à combiner plusieurs modes de transport pour acheminer des marchandises d'un point à un autre. Des choix judicieux permettent de réduire significativement les émissions de GES liées au transport.



#### Choix des véhicules

Le choix d'une flotte de véhicules plus modernes vous permettra de réduire votre consommation en gazole et de limiter l'impact environnemental de vos transports. Vous pouvez également intégrer des dispositifs qui permettent de diminuer la consommation de carburant (boîte automatique, bridage des moteurs, déflecteurs...).

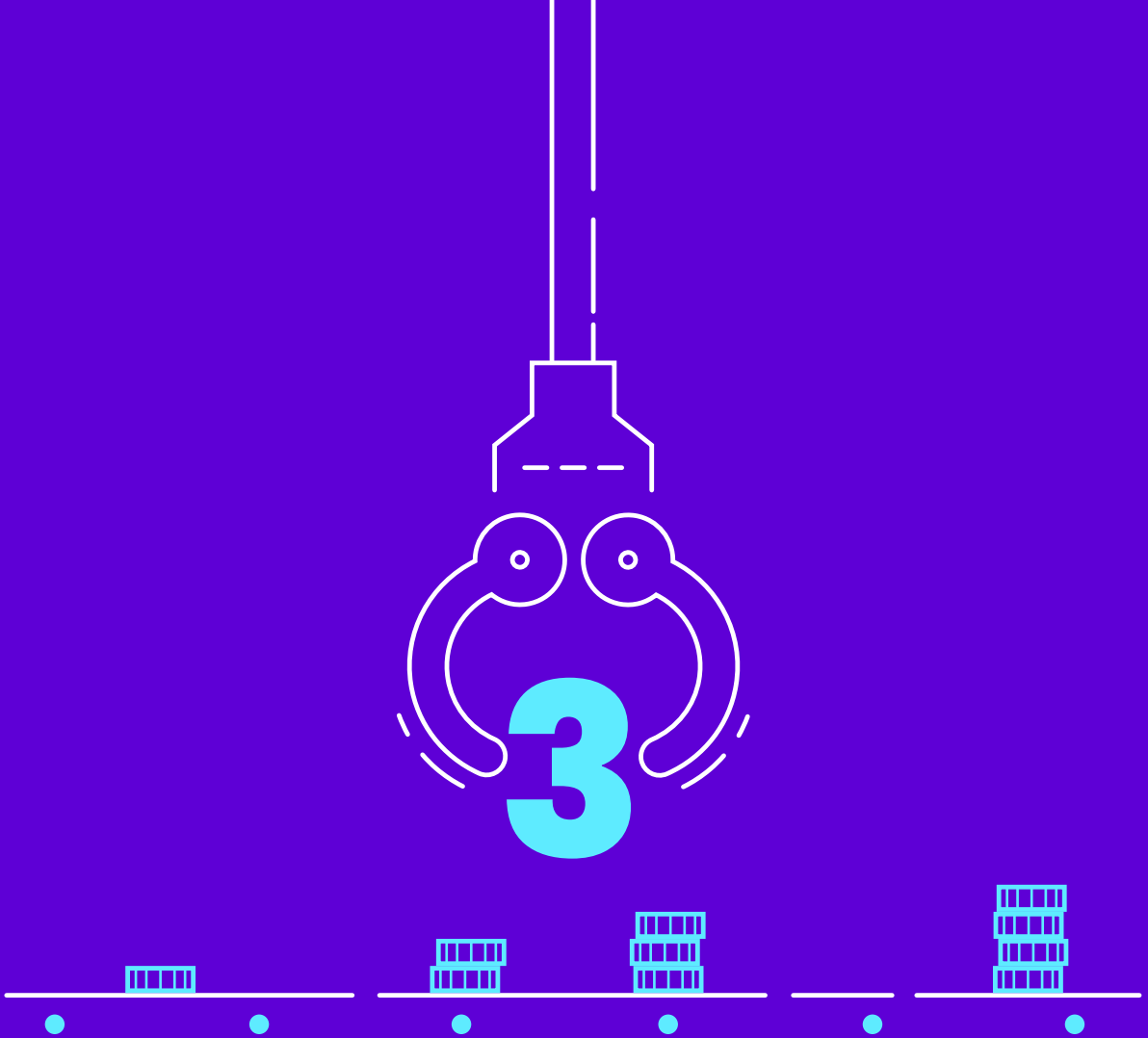
#### Mise en place de bonnes pratiques

Pour aller encore plus loin, pourquoi ne pas former vos chauffeurs à l'écoconduite ? Vous pouvez également mettre en place un livret de bonne conduite : limitation du recours à la climatisation, arrêt des moteurs en cas de stationnement...



#### Mobilité des employés

Encourager le covoiturage, les transports en commun, le vélo, favoriser le télétravail... de nombreuses initiatives permettent de réduire l'impact carbone des trajets de vos employés.



**Et si**  
*on s'intéressait  
au financement ?*



## Concrétiser le financement de votre projet d'investissement

Les enjeux de la décarbonation sont aussi financiers.

Le financement de votre projet implique souvent des questionnements et des difficultés à trouver des solutions dans un écosystème financier complexe et un cadre réglementaire en évolution.

Intégrer la dimension financière très en amont du projet c'est se donner toutes les chances de réaliser ses ambitions et concrétiser son projet de décarbonation.

Passez à l'action avec nos formations et nos coachings



### LES FORMATIONS FINANCIÈRES

E-LEARNING DE 2 HEURES

Vous souhaitez acquérir les fondamentaux du financement pour vos projets d'investissement sur la décarbonation ?

[Je découvre l'e-learning](#) →

### FORMATION D'1 JOUR

Vous souhaitez analyser les enjeux et contraintes financières de votre projet, identifier les modes de financement adaptés à vos choix d'investissement afin de passer à l'action ? Cet accompagnement vous permettra de bénéficier d'un coaching 100% personnalisé sur votre projet d'entreprise et de concrétiser votre stratégie de décarbonation.

[Je découvre la formation « Financer la transition énergétique et bas carbone de son industrie »](#) →



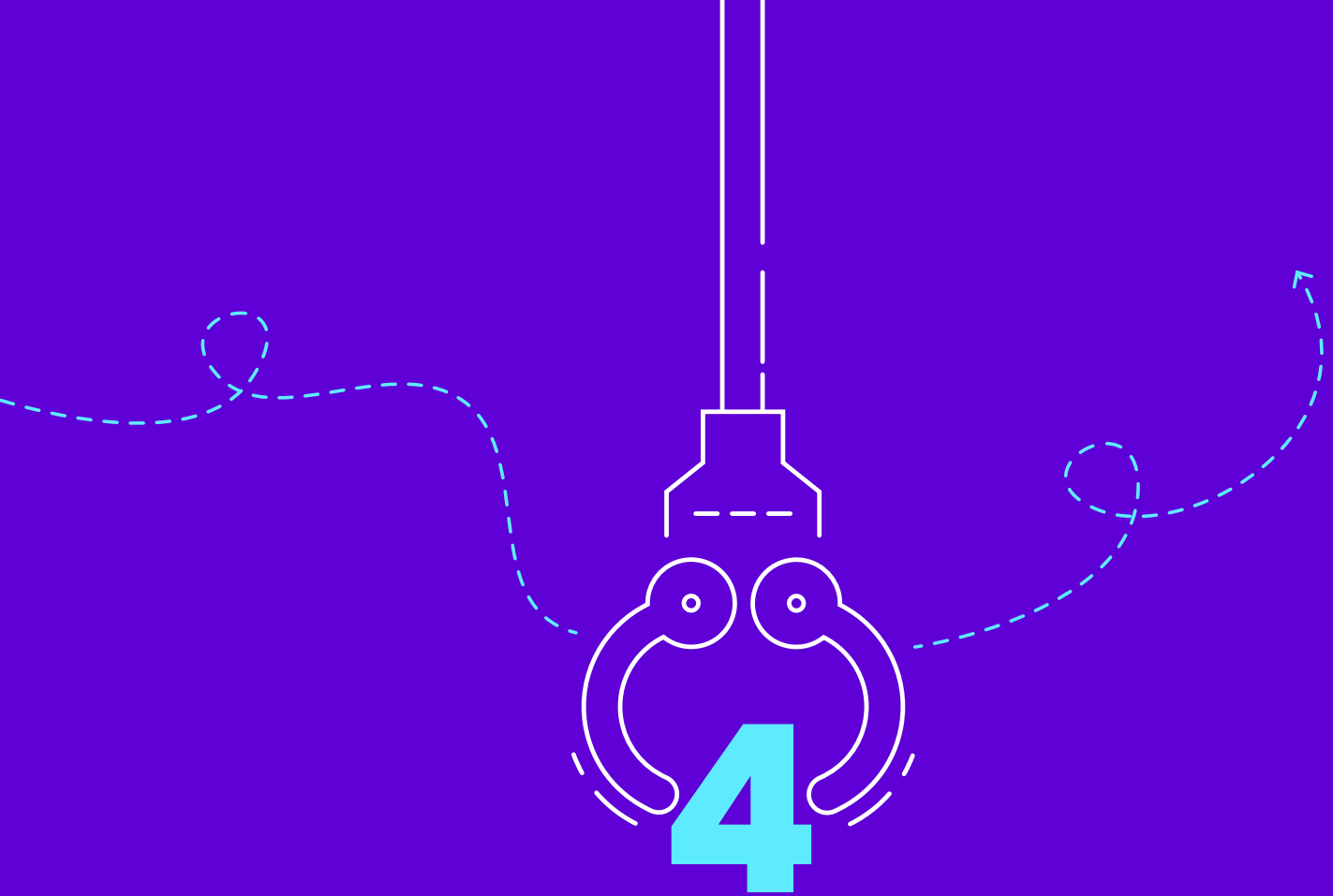
### LES COACHINGS FINANCIERS

ACCOMPAGNEMENT DE 2 À 5 JOURS

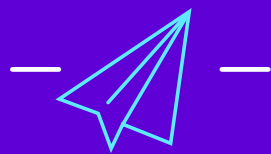
Analyse des risques technico-économiques sur un projet, analyse de rentabilité financière et extra-financière, recherche du mode de financement le plus adapté et des subventions disponibles, accompagnement des acteurs internes sur leurs rôles et responsabilités dans le process de financement d'un projet, structuration du montage financier d'un projet collectif.

A vous de choisir 1 ou plusieurs coachings parmi ces thèmes !

[Je découvre les coachings « Concrétiser son projet d'investissement bas carbone ou d'économies d'énergie »](#) →



**Cas pratiques :**  
*ils se sont  
lancés*





Cooperl

### Construire une trajectoire bas carbone pour un groupe industriel multisite

**TAILLE :** 7400 SALARIÉS

**SECTEUR :** PRODUCTION ET  
INDUSTRIE PORCINE

En 2022, Cooperl a décidé d'accélérer sa transition énergétique en se faisant accompagner par un bureau d'études partenaire de l'ADEME. L'objectif : définir la **trajectoire d'investissement bas carbone** du groupe. Pendant 9 mois, grâce à cet accompagnement, ils ont pu réaliser un état des lieux de leurs consommations énergétiques et de leurs émissions de gaz à effet de serre, des études d'opportunité d'évolution du mix énergétique sur certains de leurs sites industriels puis élaborer 3 scénarios de décarbonation au niveau du Groupe leur permettant de réduire leurs émissions liées à l'énergie de 30% à 60% d'ici 2050.

*« Le projet nous a permis de confronter notre façon d'appréhender la décarbonation de nos sites industriels avec les outils et méthodes de bureaux d'études expérimentés. Il en résulte une feuille de route équilibrée entre nos connaissances des procédés et le savoir-faire d'ingénierie énergétique des partenaires du projet. »*

CLÉMENT MAUBOUSSIN,  
COORDINATEUR RESPONSABILITÉ ENVIRONNEMENTALE



Sodebo

### Structurer sa stratégie climatique et son plan de transition grâce à ACT Pas à Pas

TAILLE : 3 000 SALARIÉS

SECTEUR : TRAITEUR FRAIS LIBRE-SERVICE

En 2021, Sodebo a réalisé 4 analyses de cycles de vie sur 4 produits phares pour comprendre les impacts environnementaux de ses produits. Elle a complété son état des lieux par un bilan d'émissions de gaz à effet de serre sur ses 3 scopes en 2022.

En 2023, l'entreprise souhaite structurer sa feuille de route climatique avec la méthodologie **ACT Pas à Pas** et choisit de rejoindre une opération collective portée par la fédération PACT'ALIM et financée par l'ADEME. Ces travaux l'ont amenée à définir l'objectif suivant :

**-26% de GES en 2040 par rapport à 2021 sur ses 3 scopes, dont -19% sur les scopes 1&2 et -26% sur le scope 3**

Pour y parvenir, la stratégie s'articule autour de 4 axes :

- Décarboner les modes de production et la chaîne logistique
- Opter pour des matières premières plus durables
- Développer de nouveaux plats et produits moins carbonés
- Fédérer les partenaires, collaborateurs et consommateurs autour d'une alimentation saine et durable

*« On avait besoin de structurer une stratégie climat solide en s'appuyant sur une méthode robuste et reconnue qui couvre l'ensemble des sujets de la décarbonation. ACT Pas à Pas a permis de faire sortir les enjeux climat du bureau développement durable et d'embarquer le reste de la gouvernance de l'entreprise. Cette méthode nous a permis de définir une trajectoire ambitieuse et réaliste ».*

CLAIRE MOISON,  
CHARGÉE DE MISSION DÉVELOPPEMENT DURABLE



[LC Salaisons en Ardèche](#)

### Faire de la sobriété énergétique une force pour l'entreprise

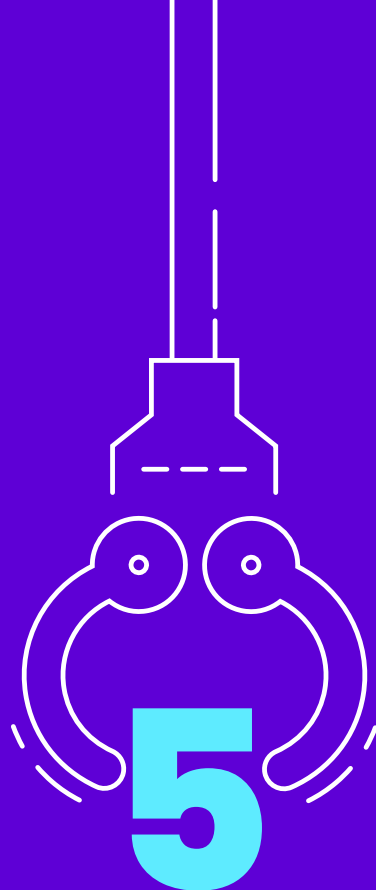
**TAILLE : 30 SALARIÉS**  
**SECTEUR : CHARCUTERIE**

En s'engageant dès 2017 dans un programme d'optimisation énergétique, l'entreprise a réussi à augmenter sa production de 40% en 4 ans, tout en maintenant sa facture énergétique stable. Forte de ce succès, la PME s'est engagée dans la certification ISO 50001 (management de l'énergie).

Pour mener à bien cette démarche exigeante, la responsable RSE a suivi la formation PROREFEI.

*« La formation m'a donné envie de conduire plus finement encore notre stratégie énergétique. En plus de mieux comprendre les différents types d'énergies et leurs usages dans l'industrie, je sais désormais identifier les leviers d'amélioration. Tout ce que nous mettons en place aujourd'hui vise à faire de l'entreprise un modèle de résilience. »*

RESPONSABLE RSE



**PACTE Industrie**

*VOUS*

*accompagne*



Quelle que soit la taille de votre entreprise, bénéficiez de notre expertise et d'un accompagnement dédié pour vous aider à atteindre vos objectifs :

**Renforcer  
vos  
compétences**

**Structurer  
votre  
démarche**

**Préparer  
vos  
investissements**

**Valoriser  
votre  
engagement**

De l'identification de vos leviers de décarbonation à la définition d'une stratégie bas carbone jusqu'aux plans de financement, l'ADEME et ses bureaux d'études partenaires sont à vos côtés.



**Formations adaptées  
aux enjeux de la  
décarbonation**



**Études &  
Accompagnements**



**Aides  
à la certification  
ISO 50001**



**Offre dédiée  
de webinaires**



**Rencontres  
nationales  
et régionales**

### **L'ADEME : 17 directions régionales 3 représentations territoriales d'Outre-mer**

L'ADEME est un opérateur public, au service de la transition écologique et énergétique. Présent sur tout le territoire, en métropole comme en Outre-mer, nous mobilisons, facilitons les échanges, développons les réseaux et donnons à l'ensemble des acteurs les moyens de passer à l'action.

### **L'ATEE : 11 délégations régionales**

L'Association Technique Énergie Environnement bénéficie d'un relais territorial en France métropolitaine, pour une action au plus près des utilisateurs d'énergie, en particulier l'industrie et les collectivités. Sa mission est de promouvoir l'efficacité énergétique, sensibiliser aux enjeux environnementaux liés à l'énergie, et le soutien aux énergies renouvelables.



RÉPUBLIQUE  
FRANÇAISE

Liberté  
Égalité  
Fraternité

ADEME



AGENCE DE LA  
TRANSITION  
ÉCOLOGIQUE



**Ensemble,**  
**construisons l'industrie**  
**agroalimentaire de demain**  
*avec compétitivité*  
*et souveraineté !*

LANCEZ VOTRE  
DÉCARBONATION  
ICI !

**PACTE**   
**industrie**

Accompagnements et Compétences



[pacte-industrie.ademe.fr](https://pacte-industrie.ademe.fr)



Avec le soutien de :

